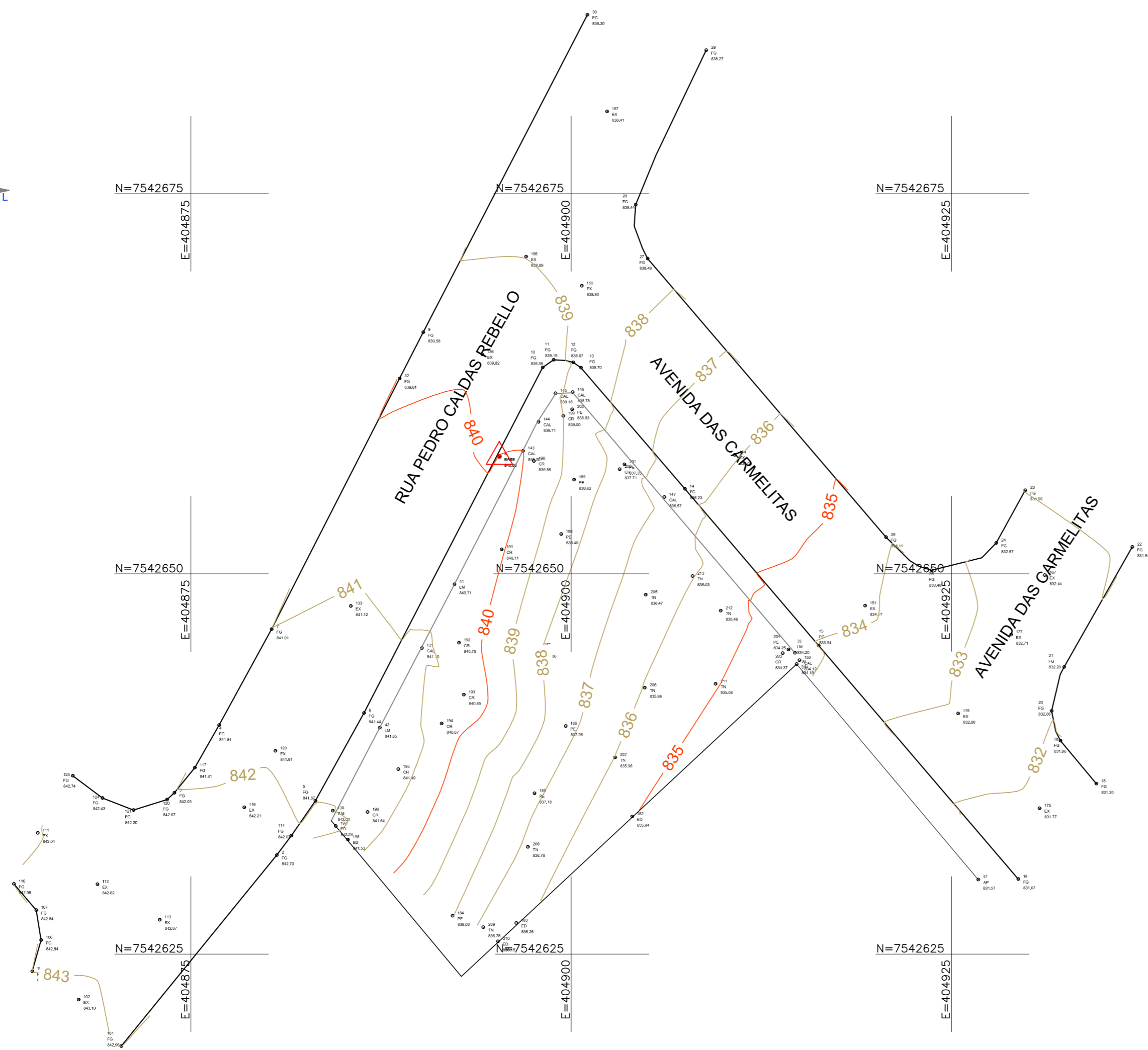
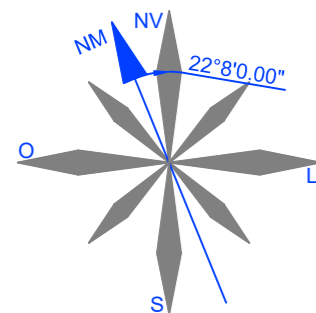


LEVANTAMENTO PLANIALTIMÉTRICO CADASTRAL
ESCALA: 1:250



LEGENDA:

- CURVA DE NÍVEL MESTRA
- CURVA DE NÍVEL INTERMEDIÁRIA
- LIMITE DA VIA
- ALINHAMENTO PREDIAL
- MURO
- CALÇADA

- BASE
- NUMERO
- DESCRIÇÃO
- COTA

TABELA DE COORDENADAS				
PONTO	DESCRIÇÃO	ELEV.	NORTE	LESTE
01	BASE	840,03	7.542.657,715	404.895,281

NOTAS:

1. COTAS EM METRO, EXCETO ONDE INDICADO;
2. CURVAS DE NÍVEL:
 - 2.1. CURVAS DE NÍVEL INTERMEDIÁRIAS ESPAÇADAS DE 1,00 m;
 - 2.2. CURVAS DE NÍVEL MESTRAS ESPAÇADAS DE 5,00 m.
3. INFORMAÇÕES DE GEORREFERENCIAMENTO:
 - 3.1. SISTEMA DE REFERÊNCIA: UNIVERSAL TRANSVERSA DE MERCATOR – UTM;
 - 3.2. ZONA UTM: ZONA 23 SUL;
 - 3.3. DATUM DE REFERÊNCIA HORIZONTAL: SIRGAS 2000;
 - 3.4. DATUM DE REFERÊNCIA VERTICAL: RASTREAMENTO GEODÉSICO;
 - 3.5. EQUIPAMENTO UTILIZADO: PAR DE ANTENAS GNSS DE DUPLA FREQUÊNCIA E RTK DA MARCA STONEX, MODELOS S800 E S800A.
4. AS COTAS APRESENTADAS REFEREM-SE A ELEVAÇÕES ORTOMÉTRICAS, CALCULADAS PELO MODELO MAPGEO 2015 (IBGE).
5. PONTO DE REFERÊNCIA:
 - 5.1. TIPO: MARCO DE PARAFUSO;
 - 5.2. COORDENADAS (ÉPOCA 2000.4):
 - 5.2.1. LATITUDE: 7.542.657,715 m;
 - 5.2.2. LONGITUDE: 404.895,281 m;
 - 5.2.3. ALTITUDE: 840,03 m.

Prefeitura Municipal de Pouso Alegre			
REV. 00 09/03/22 EMISSÃO INICIAL REVISÃO: DATA : DESCRIÇÃO:	DAC RESP.:		
<p>Rua Miguel Vianna, n° 81, Sala 12 Bairro Morro Chic CEP: 37500-080 – Itajubá / MG Tel: (35) 3623-5720 www.dacengenharia.com.br</p>			
GERÊNCIA DE PROJETOS FELIPE G. ALEXANDRE CREA: MG-245.296/D COORDENAÇÃO DE PROJETOS ALOISIO CAETANO FERREIRA CREA: MG-97.132/D RESPONSÁVEL TÉCNICO ENG. FLÁVIA C. BARBOSA CREA: MG-187.842/D	PROJETO ENG. JONAS GUERREIRO DESENHO ENG. GABRIEL CARVALHO		
EMPREENDIMENTO MELHORIA VIÁRIA AVENIDA DAS CARMELITAS			
ENDEREÇO AVENIDA DAS CARMELITAS, FÁTIMA II POUSO ALEGRE – MG	DISCIPLINA TOPOGRAFIA		
ASSUNTO LEVANTAMENTO PLANIALTIMÉTRICO CADASTRAL PLANTA BAIXA			
FOLHA N.º ÚNICA			
DATA INICIAL 09/03/2022	ESCALA INDICADA	REVISÃO ROO	ARQUIVO DAC-PMPA-CAR-PE-TOP-ROO.DWG